















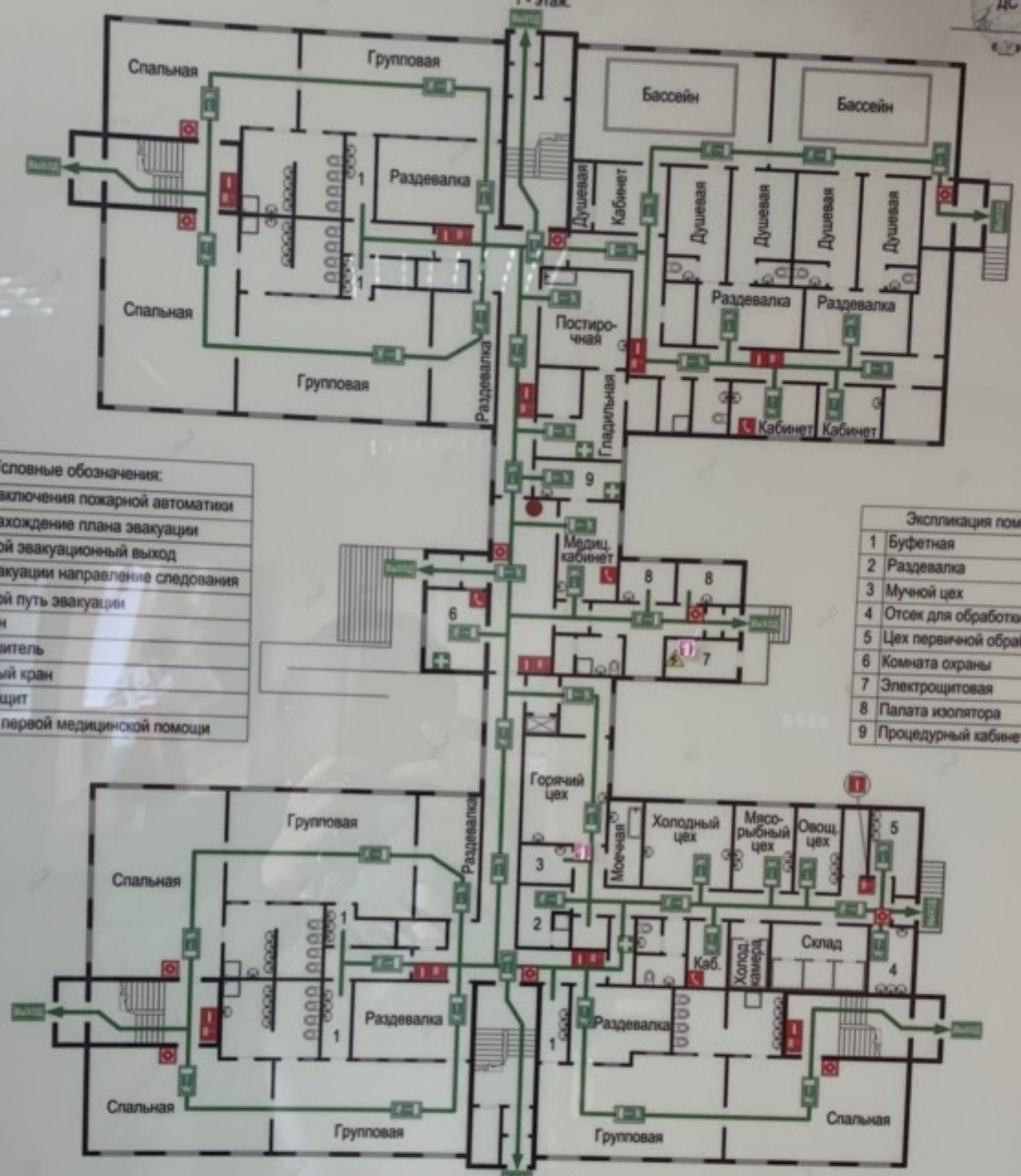






План эвакуации людей при пожаре
из здания Муниципального автономного дошкольного образовательного учреждения
города Нижневартовска детский сад №25 «Семицветик»
расположенного по адресу: г.Нижневартовск, ул. Интернациональная 9 а,
1 - этаж.

Утверждено:
Заведующий МАДОУ
города Нижневартовска
ДС №25 «Семицветик»
В.И. Вечипольская
2018г.



Условные обозначения:

	Кнопка включения пожарной автоматики
	Местонахождение плана эвакуации
	Основной эвакуационный выход
	Путь эвакуации направление следования
	Основной путь эвакуации
	Телефон
	Огнетушитель
	Пожарный кран
	Электроципит
	Аптечка первой медицинской помощи

Экспликация помещений:

1	Буфетная
2	Раздевалка
3	Мучной цех
4	Отсек для обработки яиц
5	Цех первичной обработки овощей
6	Комната охраны
7	Электрощитовая
8	Палата изолятора
9	Процедурный кабинет

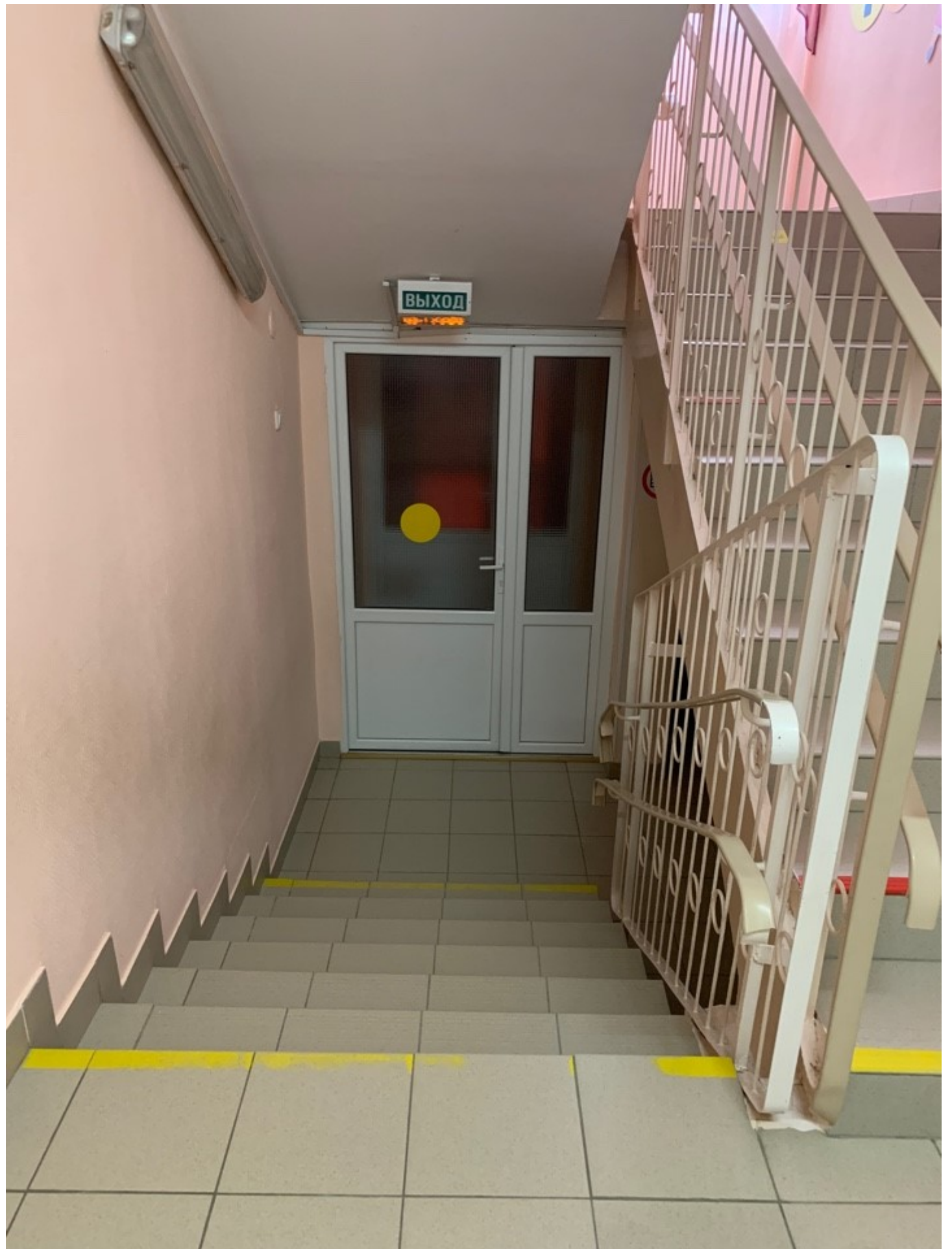
Инструкция о действиях в условиях чрезвычайной ситуации (при пожаре, аварии и т.п.).

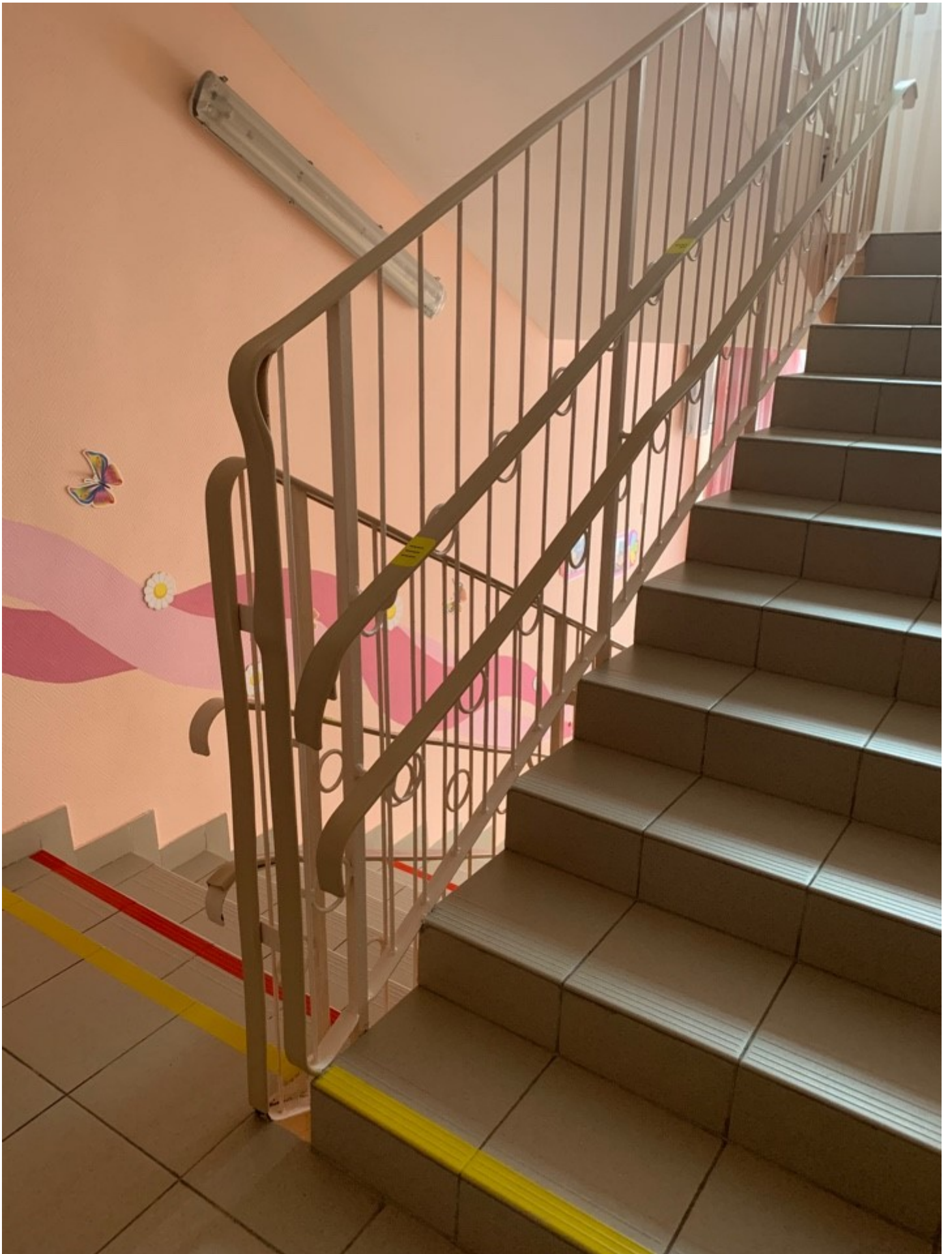
№	Наименование действий	Порядок и последовательность действий
1	Сообщить о чрезвычайной ситуации (пожар, авария и т.п.)	-Сообщить по телефону 101, 112 о чрезвычайной ситуации, назвать адрес объекта, место возникновения, обстановку и свою фамилию. -Задействовать систему оповещения людей о пожаре нажатием кнопки, отмеченной на плане знаком
2	Эвакуация людей из здания, порядок эвакуации	-Поставить в известность руководство. Телефон отмечен на плане знаком -Вывести всех людей наружу через коридоры и выходы согласно плана эвакуации -Оказать медицинскую помощь.
3	Отключение электроэнергии	-Отключить электроэнергию, электроципит отмечен на плане знаком
4	Тушение пожара до прибытия экстренной службы	-Приступить к тушению пожара. Для тушения используются все имеющиеся в помещении средства пожаротушения. Огнетушитель отмечен на плане знаком -Обозначить место аварии.
5	Ликвидация/локализация аварий	-Предотвратить развитие аварий. Использовать средства защиты.
6	Встреча подразделений экстренных служб	-Подразделения встречают у здания, докладывают обстановку, указывают места возникновения чрезвычайной ситуации (пожар, авария и т.п.)

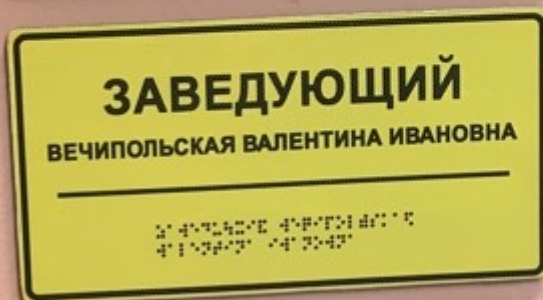










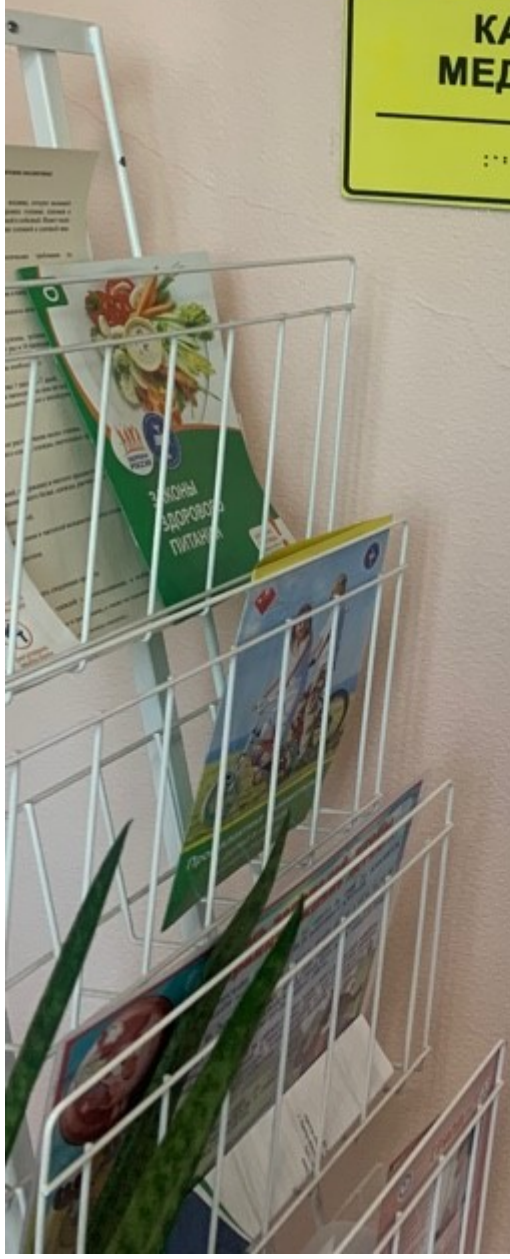




ВЫХОД
EXIT

ВЫХОД











Ср, 44-94-00 Са

Prohibited signs: No smoking and No open flames.









Муниципальное жилищное управление
образовательное учреждение города Владивостока
детский сад № 23 «Солнышко»

ТЕЛЕФОНЫ ВЫЗОВА ЭКСТРЕННЫХ СЛУЖБ

ПОЖАРНАЯ СЛУЖБА	101	ЕДИНАЯ СЛУЖБА СПАСЕНИЯ	112
ПОЛИЦИЯ	102		
СКОРАЯ ПОМОЩЬ	103		

СВЕТОМЕТ
ПАРКОВКА
ЗАПРЕЩЕНО ПАРКОВКА
ЗАПРЕЩЕНО ПАРКОВКА
ЗАПРЕЩЕНО ПАРКОВКА
ЗАПРЕЩЕНО ПАРКОВКА

Муниципальное жилищное управление
образовательное учреждение города Владивостока
детский сад № 23 «Солнышко»

РЕЖИМ РАБОТЫ:
07.00-19.00

суббота, воскресенье и праздничные дни
ВЫХОДНОЙ

контактный номер телефона: 48-90-35 (звонки)

В связи с наличием протестов и
неудовлетворительным уровнем
качества коммунальных услуг
в многоквартирном доме № 23/1
на территории детского сада № 23
«Солнышко» с 07.00 до 19.00
по будням осуществляется
ограничение доступа в здание для
родителей и посетителей детского сада.

**УВАЖИТЕЛЬНАЯ ПРОСЬБА С ЦЕЛЬЮ
ОБЕСПЕЧЕНИЯ БЕЗОПАСНОСТИ ДЕТЕЙ
СДЕРЖИВАТЬ КЛИКОВ НА ЗАБОРЕ!**





